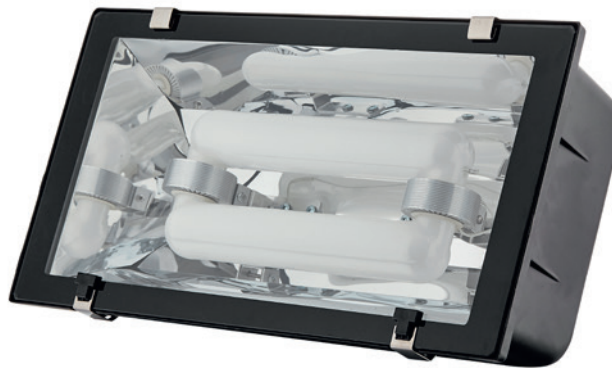
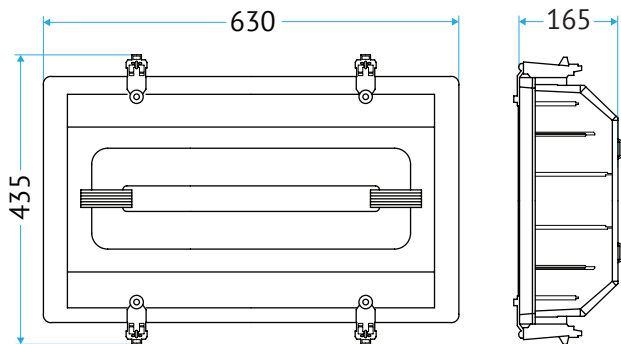


ITL TN-001

Индукционный тоннельный светильник



Автомобильные развязки



Паркинги и подземные стоянки



Тоннели

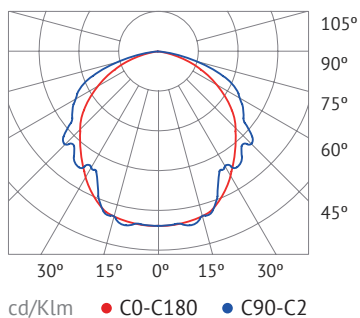
Светильник модели ITL TN-001 предназначен для освещения тоннелей во въездной зоне. Благодаря эффективному отражателю формирует равномерное заливное освещение дорожного полотна, а выверенный защитный угол светильника препятствует ослеплению водителей.

Светильник отличается ударопрочностью и устойчивостью к коррозии. Демонстрирует бесперебойную работу в широком диапазоне температур. Повышение безопасности на дорогах обеспечивается отсутствием мерцания, что гарантирует стабильность светового потока.

Артикул и характеристики

Артикул	Наименование	Мощность	Световой поток лампы	Cos φ	Вес
020601 0200	ITL-TN001 80 W	80 Вт	6 400 lm	0,99	5,7 кг
020601 0400	ITL-TN001 120 W	120 Вт	10 200 lm	0,99	5,9 кг
020601 0500	ITL-TN001 150 W	150 Вт	12 750 lm	0,99	5,9 кг

Кривая силы света



Преимущества

- Отражатель защищен от окисления и коррозии;
- Наружный или внутренний монтаж.

Материалы

- Алюминиевый отражатель высокой чистоты с полированием и анодированием;
- Защелки из нержавеющей стали;
- Корпус из алюминиевого сплава методом литья под давлением. Обработан антикоррозийным порошком;
- Закаленное стекло «CrystalGlass». Коэффициент светопропускной способности 97%.



д = 655
ш = 205
в = 390
v = 0,06м³